



GIS-R80 Hotspot gateway



- Internet Hotspot Gateway de bajo costo
- Sistema nube para monitoreo y gestión
- Plug and play: sencillo asistente de instalación
- Página de login totalmente personalizable
- Acceso gratuito a Internet después de aceptar los términos y condiciones personalizados
- Controle de acceso a Internet utilizando códigos; cobrar u ofrecer acceso gratuito
- Acceso por medio de Paypal® o tarjeta de crédito
- Acceso por los medios sociales (Facebook™)
- Reportes para monitorear el uso
- Firewall para proteger su negocio y clientes
- Firewall para cumplimiento del PCI DSS
- Configuración remota
- Control de ancho de banda (QoS): aplica límite de velocidad a los usuarios
- Filtro de URL, IP y MAC
- Filtro de contenido
- Bloquear el acceso fuera del horario comercial
- Monitoreo de fallos en los AP inalámbricos
- API para gestión y aplicaciones de PoS
- Configuración de copia de seguridad y restauración

Muchas empresas ofrecen acceso inalámbrico a Internet para sus clientes, de forma gratuita o mediante un pago. Las unidades GIS hacen que este servicio sea seguro y sencillo.

Las características principales incluyen: página de login personalizada, la captura de datos de usuario para marketing y la gestión de los usuarios con una gama de potentes herramientas.

Las unidades GIS son una poderosa herramienta de marketing para cualquier empresa, permitiendo anunciar y promocionar su marca a través de la página de login personalizada para cada usuario que se conecta a su red.

Las páginas de login de las unidades GIS se pueden personalizar utilizando el asistente o cargando una página de login totalmente personalizada.

Las unidades GIS también protegen la red de los hackers, impidiendo el acceso a las computadoras de oficina o al sistema de PoS. Tener una red abierta introduce riesgos a la red de una empresa que puede mitigarse con las funciones de seguridad cibernética de la unidad GIS.

Un problema común al ofrecer un acceso abierto a Internet para los clientes, es que el propietario de la empresa puede ser considerado responsable de la actividad en su red. Las unidades GIS capturan toda la información requerida para ayudar a las autoridades a identificar a un usuario para cualquier actividad ilegal.

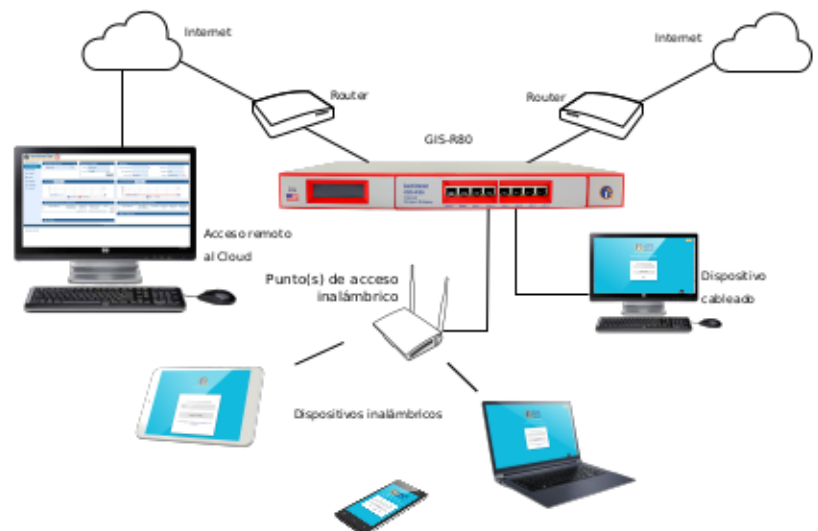
Las unidades GIS se pueden configurar para proporcionar filtrado de contenido a través de OpenDNS. Con esta funcionalidad es posible bloquear el acceso a sitios web, basados en categorías, proporcionando una experiencia de navegación segura para sus usuarios.

Los controles de ancho de banda para mejorar la calidad de servicio (QoS) en la unidad se pueden habilitar para limitar la velocidad de descarga y subida de los usuarios, distribuido el ancho de banda disponible de manera uniforme entre los usuarios.

Las unidades GIS son simples instalaciones "plug and play", que no requieren conocimientos técnicos.






Sin cargos adicionales ni cargos mensuales.

Las actualizaciones de firmware y el soporte vitalicio son 100% gratis.





Login de usuarios

-  Facebook™
-  Términos y Condiciones
-  Códigos
-  E-mail
-  PayPal®/Tarjeta de crédito

Página de login personalizada



Cree páginas de login personalizadas para aumentar el conocimiento de la marca y ofrecer promociones

Gestión de Cloud



Administre usuarios, códigos y configuraciones de forma remota desde una única ubicación

Configuración



El asistente es un proceso de 6 pasos completado después de la instalación

Generación de código



Los códigos de acceso se generan y administran por la interfaz "admin"

Funciones avanzadas



Funciones exclusivas para darle control sobre su red y usuarios

GIS-R80 Especificaciones Técnicas

Funciones del Gateway

- Gestión Cloud (opcional)
- Plug and play con asistente de instalación
- Firewall bloquea el acceso de LAN a WAN
- Configuración local y remota
- Filtrado de contenido con OpenDNS
- Control de velocidad de descarga/subida
- Direcciones IP y MAC permitidas
- Acceso gratuito y controlado a Internet
- Calendario para configurar la disponibilidad
- Monitoreo de fallas en los AP inalámbricos
- Reenvío de puertos para acceso remoto a los APs
- Login con Facebook y e-mail para la recopilación de datos
- Quad WAN con balanceo de carga y failover

Autenticación

- No hay límite al número de usuarios
- Throughput: hasta 4x400Mb/s
- Base de datos de códigos de acceso: 10000

API para interfaz de PoS

- Integración de PoS para vender códigos de acceso, crear, eliminar, ver y administrar a través de HTTP

Ethernet

- **WAN1-WAN4:** RJ-45 10/100/1000
- **LAN1-LAN4:** RJ-45 10/100/1000

Operación

- Equipos de grado comercial adecuados para instalación en cualquier entorno no industrial

Dimensiones y Alimentación

- 44cm x 26cm x 4.5cm
- 12v 110v/220v (1.25A)

Garantía

- 1 año

Opciones de página de login

- Código de acceso único
- Compra de código con PayPal o tarjeta de crédito/débito
- Acceso a través de Facebook
- Acceso con E-mail para captura de datos
- Descargo de responsabilidad
- Acceso abierto

Personalización

- Branding personalizado con el generador de página de login
- Subir imagen de fondo personalizada
- Personalización completa de las páginas de login con HTML y CSS. Subido a través de la interfaz "admin"

Llame +1-800-213-0106 para más informaciones o visite nuestro sitio web: www.guest-internet.com
Fire4 Systems Inc, Guest Internet Solutions, Unit C-12, 6073 NW 167 St., Miami, FL 33015, USA.